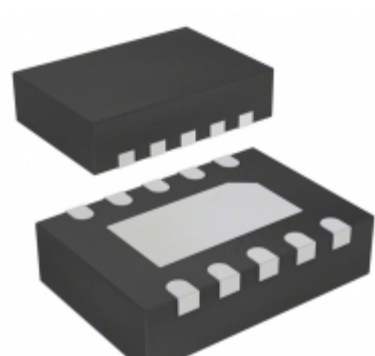


MAX17501GATB+



Obrázky jsou pouze orientační.
Podrobné informace o produktu naleznete v části Technické údaje produktu.
Koupit MAX17501GATB+ s důvěrou od Component-World.HK, 1 rok záruka



Part Number: [MAX17501GATB+](#)

Výrobce: [Maxim Integrated](#)

Popis: IC REG BUCK ADJ 0.5A SYNC 10TDFN

Datový list: [MAX17501](#)

[Part Numbering System](#)

[EE-Sim Design, Simulation Environment Guide](#)

RoHS Status: Bez olova / V souladu RoHS

Ship From: Hong Kong

Shipment Way: DHL/Fedex/TNT/UPS/EMS

[Request For Quotation](#)

PARAMETR PRODUKTU

Part Number	MAX17501GATB+	Výrobce	Maxim Integrated
Popis	IC REG BUCK ADJ 0.5A SYNC 10TDFN	Stav volného vedení / RoHS	Bez olova / V souladu RoHS
Dostupné množství	5173 pcs	Datový list	MAX17501 Part Numbering System EE-Sim Design, Simulation Environment Guide
Kategorie	Integrované obvody (IC)	Napětí - Výstup (Min / Fix)	0.9V
Napětí - Výstup (Max)	55.2V	Napětí - vstup (Min)	4.5V
Napětí - vstup (Max)	60V	topologie	Buck
synchronní usměrňovač	Yes	Dodavatel zařízení Package	10-TDFN (3x2)
Série	Himalaya	Obal	Strip
Paket / krabice	10-WDFN Exposed Pad	Typ výstupu	Adjustable
Konfigurace výstupu	Positivní	Ostatní jména	Q11270250
Provozní teplota	-40°C ~ 125°C (TJ)	Počet výstupů	1
Typ montáže	Surface Mount	Úroveň citlivosti na vlhkost (MSL)	1 (Unlimited)
Stav volného vedení / RoHS	Lead free / RoHS Compliant	Funkce	Step-Down
Frekvence - Přepínání	600kHz	Detailní popis	Buck Switching Regulator IC Positive Adjustable 0.9V 1 Output 500mA 10-WDFN Exposed Pad
Current - Výstup	500mA	Číslo základní části	MAX17501

Component-World.com je spolehlivý distributor elektronických součástek. Specializujeme se na všechny elektronické komponenty řady Maxim Integrated. Máme 5173 kusy Maxim Integrated MAX17501GATB+ na skladě dostupných. Vyžádejte si citát z distributora součástí elektroniky na Component-World.com, náš prodejní tým vás bude kontaktovat do 24 hodin.

RFQ Email: info@Components-World.com

SOUVISEJÍCÍ PRODUKTY

	Část#: MAX17501EVEVKIT# Popis: KIT EVAL FOR MAX17501E	Výrobci: Maxim Integrated	Dotaz
	Část#: MAX17501BATB+T Popis: IC REG BUCK 5V 0.5A SYNC 10TDFN	Výrobci: Maxim Integrated	Dotaz
	Část#: MAX17501EATB+ Popis: IC REG BCK 3.3V 0.5A SYNC 10TDFN	Výrobci: Maxim Integrated	Dotaz
	Část#: MAX17501HATB+ Popis: IC REG BUCK ADJ 0.5A SYNC 10TDFN	Výrobci: Maxim Integrated	Dotaz
	Část#: MAX17502EATB+ Popis: IC REG BUCK 3.3V 1A SYNC 10TDFN	Výrobci: Maxim Integrated	Dotaz
	Část#: MAX17502AATB+T Popis: IC REG BUCK SYNC 1A 10TDFN	Výrobci: Maxim Integrated	Dotaz
	Část#: MAX17501FATB+ Popis: IC REG BUCK 5V 0.5A SYNC 10TDFN	Výrobci: Maxim Integrated	Dotaz
	Část#: MAX17501FTEVKIT# Popis: KIT EVAL FOR MAX17501F	Výrobci: Maxim Integrated	Dotaz
	Část#: MAX17501GATB+T Popis: IC REG BUCK ADJ 0.5A SYNC 10TDFN	Výrobci: Maxim Integrated	Dotaz
	Část#: MAX17501HATB+T Popis: IC REG BUCK ADJ 0.5A SYNC 10TDFN	Výrobci: Maxim Integrated	Dotaz
	Část#: MAX17501EVKIT+ Popis: KIT EVALUATION FOR MAX17501	Výrobci: Maxim Integrated	Dotaz
	Část#: MAX17501BTEVKIT# Popis: KIT EVAL FOR MAX17501B	Výrobci: Maxim Integrated	Dotaz
	Část#: MAX17501EATB+T Popis: IC REG BCK 3.3V 0.5A SYNC 10TDFN	Výrobci: Maxim Integrated	Dotaz
	Část#: MAX17502EVEVKIT# Popis: KIT EVAL FOR MAX17502ET	Výrobci: Maxim Integrated	Dotaz
	Část#: MAX17501HTEVKIT# Popis: KIT EVAL FOR MAX17501H	Výrobci: Maxim Integrated	Dotaz
	Část#: MAX17502EATB+T Popis: IC REG BUCK 3.3V 1A SYNC 10TDFN	Výrobci: Maxim Integrated	Dotaz
	Část#: MAX17501GTEVKIT# Popis: KIT EVAL FOR MAX17501G	Výrobci: Maxim Integrated	Dotaz
	Část#: MAX17502BATB+T Popis: IC REG BUCK SYNC 1A 10TDFN	Výrobci: Maxim Integrated	Dotaz
	Část#: MAX17501EAUD+ Popis: IC REG STEP DOWN 65V TSSOP	Výrobci: Maxim Integrated	Dotaz
	Část#: MAX17501FATB+T Popis: IC REG BUCK 5V 0.5A SYNC 10TDFN	Výrobci: Maxim Integrated	Dotaz

Související klíčová slova pro MAX17501GATB+

Maxim Integrated MAX17501GATB+.	MAX17501GATB+ distributor	MAX17501GATB+ dodavatel	MAX17501GATB+ Cena
MAX17501GATB+ Stáhnout datasheet.	MAX17501GATB+ Datasheet.	MAX17501GATB+ Stock.	koupit MAX17501GATB+.
Maxim Integrated MAX17501GATB+.			